



图 16 中华长角蚜蝇 *Chrysotoxum chinense* Shannon
腹部 (背面观) (abdomen in dorsal view)

(9) 弧缘长角蚜蝇 *Chrysotoxum convexum* Brunetti, 1915 (图 17, 图版 I : 6)

Chrysotoxum convexum Brunetti, 1915: 249; Knutson *et al.*, 1975: 249; Sun, 1992: 1107; Huang *et al.*, 1996: 123.

体长 11-14mm。

头黄色，覆灰黄色粉被；头顶和额具黑毛，额端部正中亮黑色；颜正中具宽的黑纵条，颜下部两侧至口缘具棕褐色条纹；后头毛黄色。复眼被黑色密毛。触角黑色，芒棕黄色或基部红棕色。中胸背板亮黑色，背面被较长的黄毛，有时被短稀黑毛，背板前部正中具棕黄色狭纵条 1 对，肩胛、背侧片及盾沟后背板两侧黄色；小盾片亮黑色，前、后缘橘黄色，基部毛黄色，端部黑色；侧板黑色，中侧片具大黄斑，腹侧片上部黄斑很小，圆形。腹部黑色，略具光泽；第 2 背板大部分黑色，有近三角形黄斑 1 对，棕黄色后缘狭；第 3、4 背板各具 1 对略呈弧形的黄斑，斑内端在背板前缘处相互靠近，后缘棕红或棕黄色，且正中向前呈角形扩展至背板中部，第 4 背板较大；各节黄斑与黄色后缘在背板两侧相接；第 5 背板大部橘黄色，仅正中具细狭黑线，该黑线于基部分成两叉，不达背板后缘；背板侧缘宽棕红色；背板毛大部分黄色，各节后缘毛黑色，侧缘仅基部被黄色长毛，其余毛黑色。足基节、转节黑色；前足腿节黄色，基部黑色；中、后足腿节红棕色，基部黑色，中足黑色较宽，后足黑色极狭；各足胫、跗节橘黄色，有时胫节基部几乎柠檬黄色。翅灰色，前缘为极狭的棕黄色。腋瓣橘黄色，缘毛黄棕色。平衡棒黄色。

共检查 6 号标本：

湖南(桑植天平山)、四川(汶川卧龙, 1920m, 1983.VII.23, 1个)、云南(泸水片马, 2380m, 1981.V.26, 3个, 腾冲, 2400m, 1955.V.10, 1个, 大理点苍山, 2600m, 1981.VII.2, 1个)。

分布 湖南、四川、云南; 印度。

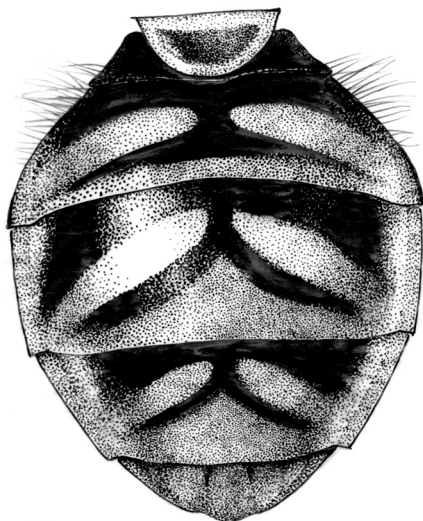


图 17 弧缘长角蚜蝇 *Chrysotoxum convexum* Brunetti ♂
腹部 (背面观) (abdomen in dorsal view)

(10) 突额长角蚜蝇 *Chrysotoxum coreanum* Shiraki, 1930

Chrysotoxum coreanum Shiraki, 1930: 32; Peck, 1988: 58; Huang, 1992: 1140; Huang *et al.*, 1996: 123.

体长 16-20mm。

雄性 头顶和额亮黑色, 额突明显, 被黑色长密毛; 颜宽大于头宽的 1/3, 黄至棕黄色, 覆黄色粉被, 正中具宽的黑色纵条, 约为颜宽的 2/5; 颊黑色; 后头狭, 覆白色粉被和黄毛, 顶部被较长的黑毛。复眼被褐色密毛。触角暗黑色, 毛同色, 第 3 节略小于基部两节之和; 芒明显长于触角第 3 节。中胸背板黑色, 毛棕色, 侧缘翅基部上方毛黑色, 背板正中具 1 对灰至灰黄色粉被短纵条, 该纵条达背板中部, 肩胛黄色, 背侧片及翅后胛具淡黄色斑; 小盾片污黄色或褐色, 有时正中稍带暗色, 基缘棕黄色, 毛大部黑色, 基部毛黄色; 侧板亮黑色, 毛棕色。腹部较狭长, 亮黑色; 第 2-4 背板中部各具 1 对黄色狭斑, 该斑不达背板侧缘和前、后缘直, 内端极接近, 内端前缘微突, 第 4 节黄斑内端前缘角形突出较明显; 第 3、4 背板后缘黄色, 正中缺凹明显, 侧缘不与黄斑相接, 第 4 背板黄色后缘较宽, 中部向前角形突出极明显, 几乎紧靠中部黄斑, 正中凹入深; 第 5 背板大部黄色, 仅前缘或前侧角黑色; 腹部侧缘黑色, 毛黄色或黑色。足黄色,